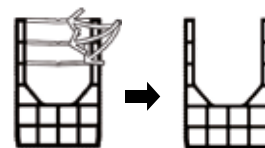
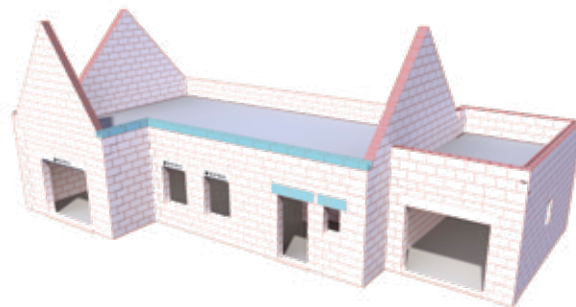


RÉALISATION DES CHÂINAGES HORIZONTALS / LINTEAUX

Les accessoires rectifiés sont montés au mortier joint mince ou à la colle fix'bric selon le domaine d'emploi de la brique mère associée.

Les accessoires non rectifiés ne sont pas prévus pour une pose au fix'bric.

Afin de garantir la qualité du produit pendant le transport, les linteaux sont livrés avec des ailettes sécables. Lors de la mise en œuvre, il est **nécessaire de les casser à la hachette ou au marteau** avant le coulage du béton. Cette "particularité" est commune à tous les linteaux de moins de 60 cm.

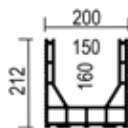


casser toutes les ailettes

LINTEAU DE CALEPINAGE 21,2 CM - RÉSERVATION 15

LTR2021R15

- Rectifié -



- Réalisation des chaînages horizontaux
- Linteau rectifié de hauteur 21,2 cm
- Réserve de 15 cm pour une utilisation en zones sismiques et non sismiques

Consommation	1,75 linteau par mètre linéaire de chaînage horizontal						
Compatibilité	Toutes les briques de largeur 20 cm (gamme bgv et à maçonner)						
Code produit	Long. mm	Larg. mm	Ht. mm	Poids (kg)	Qté / pal	Dim. Palette (LxlxHt.) cm	Code EAN
LTR2021R15	570	200	212	14,80	84	120x106x162	3661216111682