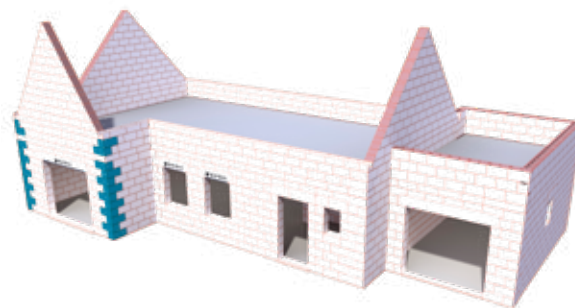


RÉALISATION DES CHAÎNAGES VERTICAUX / POTEAUX

Les accessoires rectifiés sont montés au mortier joint mince ou à la colle fix'bric selon le domaine d'emploi de la brique mère associée.

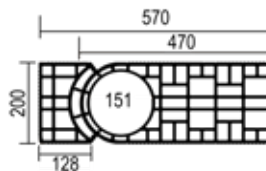
Les accessoires non rectifiés ne sont pas prévus pour une pose au fix'bric.



POTEAU MULTIANGLE - RÉSERVATION 15

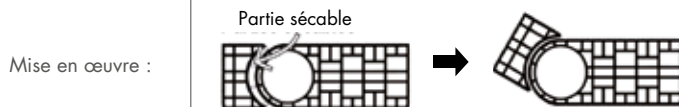
PMAR2031R15

- Rectifié



- Réalisation des chaînages verticaux
- Réalisation des angles différents de 90°
- La réservation de 15 cm permet une utilisation en zones sismiques et non sismiques

Consommation	3,2 poteaux par mètre linéaire de chaînage vertical
Compatibilité	Briques de la gamme bgv de largeur 20 cm et de hauteur 31,4 cm



Code produit	Long. mm	Larg. mm	Ht. mm	Poids (kg)	Qté / pal	Dim. Palette (LxlxHt.) cm	Code EAN
PMAR2031R15	570	200	314	24,00	48	120x106x139	3661216111644
PMAR2031R15D	570	200	314	24,00	24	120x106x77	3661216111569